



# 全國高級中等學校 109 學年度家事類學生技藝競賽

2020 National Talent Competitions for Senior High School Students in Department of Home Economics

## 【美髮職種】學科測驗試題

本試卷共 4 頁 此為第 1 頁

【說明】本試卷共 40 題，題型一：是非 20 題，每題 2 分、佔 40%；題型二：選擇 20 題，每題 3 分、佔 60%；每題請將最適當的答案填入答案卡(卷)中。

### 一、是非題 (每題 2 分，共 20 題) 佔 40%

1. ( ) 1966 年流行五點式階梯剪法，有賞心悅目感。
2. ( ) 指甲花是從植物中萃取的顏料，可製造明亮的色調，並藉由還原與氧化進入髮幹作永久性染髮。
3. ( ) Para-Phenylene Diamine 是大部份使用在永久性染髮劑內的一種氧化性染劑。
4. ( ) 毛髮長出皮膚時呈 45 度傾斜，除手掌、腳蹠、眼皮不長毛之外，幾乎遍及全身。
5. ( ) 毛囊呈漏斗型，是病菌溫床，當毛囊一帶發炎、生膿疱之現象稱為癬瘡。
6. ( ) 皮脂腺位於毛囊壁三分之一處，主要功能為排汗降熱，分泌恰當可以保持毛髮之柔軟，但分泌過多則成廢物。
7. ( ) 當人遇冷或恐懼時，會導致豎毛肌收縮，使毛髮豎立防止表皮散熱，此時皮脂腺也被壓扁、抑制分泌油脂，藉此達到禦寒效果。
8. ( ) 髓質層是由互相分離透明的圓錘狀細胞如蜂巢狀所構成，於毛髮中間並列方向所組成，通常在粗髮中較易看見，故有髓質層的頭髮較不易燙捲。
9. ( ) 血液循環不良、感染、外傷、缺乏神經刺激等因素會引發頭皮屑的產生。
10. ( ) SCALP TREATMENT 是頭皮治療的意思，是為了保持頭皮與頭髮健康所做的一種技術，需了解頭皮組織才能進行正確的診斷，而頭皮由內而外依序是骨膜、顱骨膜、帽狀腱膜組織、皮下結締組織、最外層則為表層皮膚。
11. ( ) 佛手柑是屬於果皮類精油，具有抑菌效果，對皮膚與消化系統有最佳功效。
12. ( ) 石碳酸具毒性，使用濃度 0.3%，是一種適用於金屬刀類、強力殺菌的消毒水。另外如果在水中加入 0.5% 的亞硝酸鈉煮沸消毒，也可以防止金屬生鏽。
13. ( ) 冷燙第二劑是氧化劑、又稱為中和劑，主要使頭髮恢復彈性固定結合，若冷燙氧化作用不完全時，易導致頭髮彈性不佳、或使頭髮變紅色。
14. ( ) 健康頭髮選用洗髮劑時，以能止癢、黏度適中、具良好色澤與氣味、不刺激頭皮、起泡良好，清洗時不會破壞頭髮組織中的脂肪成分為佳，若要使濃密而硬的頭髮柔軟，也可於清水中加入檸檬汁。



# 全國高級中等學校 109 學年度家事類學生技藝競賽

2020 National Talent Competitions for Senior High School Students in Department of Home Economics

## 【美髮職種】學科測驗試題

本試卷共 4 頁 此為第 2 頁

15. ( ) 東方的按摩是以手搓揉局部或關節運動來消除疲勞或治療疾病；西方按摩則是以抑按調按摩方法沿穴道的經絡進行按壓，以抑制機能亢進。
16. ( ) 剪髮時的重點在髮束、頭皮面積、角度、方向及確定長度，而不同挾髮方式會影響層次與厚薄度；例如水平挾髮的上梳法會造成上長下短、下梳法則是上短下長。
17. ( ) 在剪髮的幾何學中，依照比率差，若以最高點為三角形的斜邊，頭髮推向外緣線剪，會愈剪愈長。
18. ( ) 永久性染劑都是使用苯胺引導染劑，其包含對苯胺內雙基胺，或是相關化合物，可以複製出各種不同頭髮顏色而不損其光澤。
19. ( ) 操作白髮染黑時，因頭皮溫度的關係，變色較快，會產生等色時間相同，但顯色時間不同，而造成明顯色差，故操作時應先距離頭皮 2 公分處開始均勻刷髮，第二次再從髮根處刷染至髮尾。
20. ( ) 最常用的漂髮劑是過氧化氫，純度不夠的過氧化氫會起泡，不易達到均勻的效果，而純度太高的過氧化氫則會因濃度愈高漂淡速度愈快，易使頭髮受損。

### 二、選擇題（每題 3 分，共 20 題）佔 60%

1. ( ) 下列有關隋唐五代時期的髮髻說明，何者有誤？(A)螺髻是因形狀似螺殼，兒童與成年婦女都很盛行梳這種髮髻 (B)峨髻主要特點是朝上高聳，似陡峭的山峰的髮式 (C)雙環望仙髻是由正中分髮，將頭髮分成兩股，於頭頂兩側紮結後的餘髮彎曲成環狀 (D)回鶻髻是將髮髻束於頂部，用桃型冠帽罩住，僅露出紮著紅色絹帶的髻根。
2. ( ) 在頭皮的廢棄產生物是指 (A)Alopecia (B)Canities (C)Split (D)Dandruff。
3. ( ) 皮質層是毛髮的第二層，可決定毛髮的粗硬細軟，其主要成份中含碳水化合物約 (A)3% (B)6% (C)9% (D)12%。
4. ( ) 毛髮的耐熱度與毛髮的性質有密切關係，當毛髮在乾熱狀態，溫度達 (A)55°C (B)80°C (C)100°C (D)180°C 以上，頭髮角蛋白質即開始膨脹。
5. ( ) 針對後頭右側的剪髮，操作者站在顧客右後側，可將顧客的頭部略向 (A)前傾 (B)後仰 (C)右傾 (D)左傾，使視線與分線平行，以銜接長度至耳前側中線。
6. ( ) 會造成毛髮分叉，包含紫外線、乾燥、吹風機所產生的熱，因為溫度過高而使頭髮乾裂的原因較偏向 (A)物理因素 (B)環境因素 (C)產品因素 (D)化學因素。



# 全國高級中等學校 109 學年度家事類學生技藝競賽

2020 National Talent Competitions for Senior High School Students in Department of Home Economics

## 【美髮職種】學科測驗試題

本試卷共 4 頁 此為第 3 頁

7. ( ) 下列有關精油的敘述，何者正確？(A)精油因稱為「油」，故屬一種不易揮發的物質 (B)精油的香氣濃郁程度與療效並無直接關聯性 (C)精油是由天然植物萃取，所以都可以直接使用 (D)所有精油都可以任意加入洗髮精中使用，除了增加香氣，食用更能增加療效。
8. ( ) 頭皮受植物性病菌感染，出現乾性硫磺色、呈杯狀、有味道，此症非常容易傳染，需由醫師診治的是 (A)蜂巢癬 (B)疥瘡 (C)頭皮癬 (D)癬炮。
9. ( ) (A)內關穴 (B)尺澤穴 (C)天泉穴 (D)曲池穴 是陽明大腸經手臂上最重要穴點，屬上臂部位，對於心痛、胸肋脹滿、咳嗽、胸背及上臂內側痛有舒緩作用。
10. ( ) 燙髮專用橡皮圈主要用途是用來固定捲棒，儘量避免容易使髮根斷裂或會產生壓痕的掛法是 (A)交叉 (B)重疊 (C)水平 (D)垂直。
11. ( ) 吹風機與吹風梳的角度會影響吹出髮面的效果，其中 (A)轉式 (B)拉式 (C)提式 (D)推式 技巧多使用於頭髮中段，可使頭髮亮麗有光澤。
12. ( ) 削刀的拿法不包括以下哪一種？(A)逆削式 (B)安全式 (C)直立式 (D)筆狀式。
13. ( ) 冷燙需在完整的程序進行下才能做出完美的燙髮，故冷燙前的準備的首要步驟是 (A)確定燙髮價格 (B)選擇適當藥水 (C)頭皮檢查 (D)精湛的排捲技術。
14. ( ) 冷燙時為了燙出更鬆、更蓬鬆之效果，可使用 (A)三角形 (B)多層形 (C)直式長方形 (D)橫式長方形 底盤，其所用捲棒數會增加，辮子燙可採用此法。
15. ( ) 螺捲是做波浪或轉變髮流方向時常用的捲法，其構成部份中，在頭皮上所取的髮幹角度區域是不可移動的，可依頭型與設計上之需要配合使用的是 (A)全髮幹 (B)無髮幹 (C)底盤 (D)圓環。
16. ( ) 以下有關染髮劑特性與色素粒子的分布規則的說明，何者有誤？(A)黑色及棕色之色素粒子較大、分布較不規則 (B)若頭髮表皮層的毛鱗片組織鬆軟、開孔大，較不易達到染色效果 (C)染髮劑變色速度愈快，代表其含鉛量愈高 (D)亞洲人的紅色色素粒子占 20%、歐洲人的紅色色素粒子則占 10%。
17. ( ) 在梳髮過程中，髮夾是必備的梳髮工具之一，在梳理上使用髮夾時，不可露出梳理表面，以免破壞髮型美感，髮夾使用基本原則是以 (A)0° (B)30° (C)45° (D)60° 角插入，並可配合應用多種操作方法。
18. ( ) (A)12% $H_2O_2$  (B)9% $H_2O_2$  (C)6% $H_2O_2$  (D)3% $H_2O_2$  主要作為漂白後的調色用，使顏色亮麗並保護髮質。

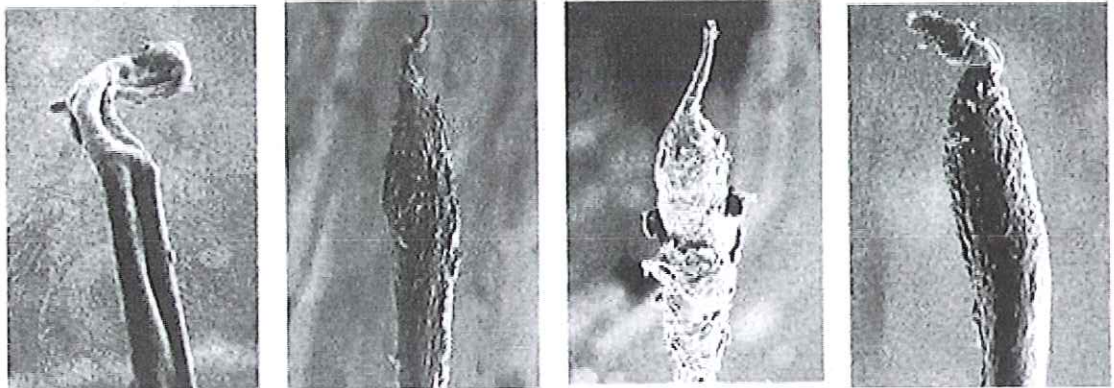


全國高級中等學校 109 學年度家事類學生技藝競賽  
2020 National Talent Competitions for Senior High School Students in Department of Home Economics

【美髮職種】學科測驗試題

本試卷共 4 頁 此為第 4 頁

19. ( ) 波浪髮型的吹風方法，何者較不適宜？(A)吹波浪時，採單面吹法，利用吹風方向加速定型，要成 S 形時梳子與吹風同一方向 (B)利用二支大板梳的吹法，波峰會較立體 (C)操作後頸線部份時，頭髮向下吹服貼，髮尾自然彎曲，注意髮根蓬鬆度 (D)利用梳子梳順髮片，並推成 C 字的重點在於吹風口與梳子的控制。
20. ( ) 異常性脫髮的產生原因眾多，包含各種內外因素，其不同種類的脫髮在顯微鏡下形態也有所不同，請依下列圖片，按順序排列：



- (A)圓形脫髮-秣糠性脫髮-脂漏性脫髮-壯年性脫髮  
(B)秣糠性脫髮-圓形脫髮-壯年性脫髮-脂漏性脫髮  
(C)脂漏性脫髮-圓形脫髮-秣糠性脫髮-壯年性脫髮  
(D)壯年性脫髮-秣糠性脫髮-脂漏性脫髮-圓形脫髮



# 全國高級中等學校 109 學年度家事類學生技藝競賽

2020 National Talent Competitions for Senior High School Students in Department of Home Economics

## 【美髮職種】學科測驗答案卷及出處

出處範圍：(職業學校家政群) 美髮 I、II、III 龍騰文化出版

### 一、是非題 (每題2分，共20題) 佔 40%

01	O	02	X	03	O	04	X	05	O
出處	I,7	出處	I,20	出處	I,21	出處	I,35	出處	I,37
06	X	07	X	08	X	09	O	10	O
出處	I,39	出處	I,40	出處	I,44	出處	I,54	出處	I,65-66
11	O	12	X	13	O	14	O	15	X
出處	I,75、77	出處	I,103	出處	I,107	出處	I,118-119.121	出處	I,123
16	X	17	X	18	O	19	X	20	O
出處	II,53	出處	II,54	出處	III,19	出處	III,33	出處	III,37

### 二、選擇題 (每題3分，共20題) 佔 60%

01	B	02	D	03	A	04	D	05	D
出處	I,11	出處	I,17	出處	I,42	出處	I,51	出處	II,48
06	B	07	B	08	A	09	C	10	D
出處	I,57	出處	I,74	出處	I,67	出處	I,131	出處	II,113
11	B	12	A	13	C	14	C	15	C
出處	II,9	出處	II,34	出處	II,88	出處	II,107	出處	II,153
16	B	17	C	18	D	19	A	20	A
出處	III,11	出處	III,73	出處	III,39	出處	III,139.142	出處	I,55